

**UCHWAŁA NR XXXIX/210/2026
RADY MIEJSKIEJ ŁĄDKA-ZDROJU**

z dnia 25 czerwca 2026 r.

w sprawie nadania nazwy ulicy stanowiącej przedłużenie ulicy Polnej w miejscowości Łądek-Zdrój

Na podstawie art. 18 ust. 2 pkt 13 ustawy z dnia 8 marca 1990 r. o samorządzie gminnym (t.j. Dz.U. z 2026 r., poz. 662) Rada Miejska Łądku-Zdroju uchwala, co następuje:

§ 1. Drodze wewnętrznej stanowiącej własność Gminy Łądek-Zdrój, zlokalizowanej na działce ewidencyjnej położonej w Łądku-Zdroju, obręb Stare Miasto, oznaczonej geodezyjnym numerem 262/2 nadaje się nazwę ulica Polna, która stanowi przedłużenie istniejącej ulicy o tej nazwie.

§ 2. Usytuowanie oraz przebieg przedłużenia ulicy Polnej o której mowa w § 1 zostały przedstawione na załączniku graficznym do niniejszej uchwały.

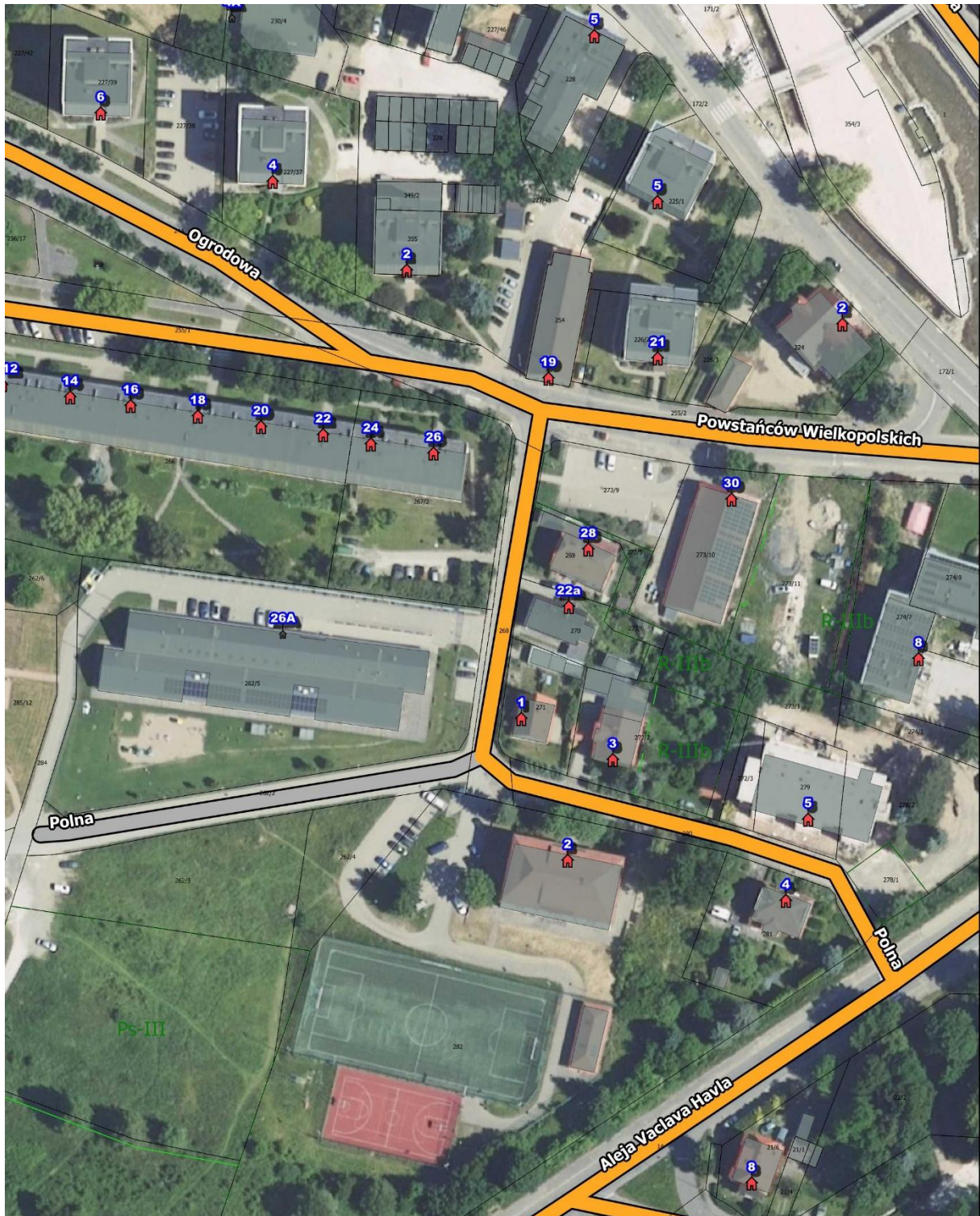
§ 3. Wykonanie uchwały powierza się Burmistrzowi Łądku-Zdroju.

§ 4. Uchwała wchodzi w życie po upływie 14 dni od dnia jej ogłoszenia w Dzienniku Urzędowym Województwa Dolnośląskiego.


Przewodniczący Rady
Miejskiej Łądku-Zdroju

Sebastian Łukasiewicz

Załącznik do uchwały nr XXXIX/210/2026
Rady Miejskiej Łądko-Zdroju
z dnia 25 czerwca 2026 r.



Legenda:

-  przedłużenie ul. Polnej
objęte niniejszą uchwałą

Uzasadnienie

Zgodnie z art. 18 ust. 2 pkt 13 ustawy z dnia 8 marca 1990 r. o samorządzie gminnym (t.j. Dz.U. z 2026 r., poz. 662), podejmowanie uchwał w sprawach herbu gminy, nazw ulic i placów będących drogami publicznymi lub nazw dróg wewnętrznych w rozumieniu ustawy z dnia 21 marca 1985 r. o drogach publicznych, a także wznoszenia pomników, należy do wyłącznej kompetencji właściwości Rady Gminy.

Celem podjęcia niniejszej uchwały jest przedłużenie przebiegu ulicy Polnej w Łądku-Zdroju o działkę oznaczoną geodezyjnym numerem 262/2, obręb Stare Miasto, która stanowi drogę wewnętrzną i jest własnością Gminy Łądek-Zdrój. Ustalenie przedłużenia zasięgu istniejącej nazwy - ulica Polna, wiąże się z koniecznością przydzielenia właściwych numerów porządkowych dla budynków które powstaną na nieruchomościach przeznaczonych pod zabudowę.

Przedmiotowy odcinek drogi stanowi kontynuację istniejącej ulicy Polnej, zarówno pod względem przebiegu komunikacyjnego, jak i funkcjonalnego. Nadanie temu odcinkowi tej samej nazwy pozwoli zachować ciągłość układu drogowego, ułatwi orientację przestrzenną służbom ratowniczym, takim jak pogotowie, straż pożarna itp. oraz innym podmiotom korzystającym z oznaczeń adresowych. Przyjęte rozwiązanie pozwala uniknąć wprowadzenia nowej nazwy dla krótkiego odcinka drogi stanowiącego faktycznie przedłużenie istniejącej już ulicy.

Mając na uwadze powyższe przyjęcie niniejszej uchwały jest zasadne.

Burmistrz Łądku-Zdroju

Tomasz Nowicki