

Projekt

z dnia 14 marca 2024 r.

Zatwierdzony przez

**UCHWAŁA NR
RADY MIEJSKIEJ ŁĄDKA-ZDROJU**

z dnia 19 lutego 2024 r.

w sprawie pomnika przyrody

Na podstawie art. 18 ust. 2 pkt 15 Ustawy z dnia 8 marca 1990 r. o samorządzie gminnym (t. j. Dz. U. z 2023 r. poz. 40 ze zm.) w związku z art. 44 ust. 1, 3, 3a i 4 Ustawy z dnia 16 kwietnia 2004 r. o ochronie przyrody (t. j. z 2023 r. poz. 1336 ze zm.), po uzgodnieniu z Regionalnym Dyrektorem Ochrony Środowiska we Wrocławiu, Rada Miejska Łądko-Zdroju uchwala, co następuje:

§ 1. Ze względu na utratę wartości przyrodniczych oraz z uwagi na zapewnienie bezpieczeństwa powszechnego, znosi się formę ochrony przyrody - pomnik przyrody, z modrzewia europejskiego (*Larix decidua*) o obwodzie pnia mierzonym na wysokości 130 cm - 155 cm stanowiącego świadek drzewa, znajdującego się w granicach nieruchomości oznaczonej numerem geodezyjnym 342 położonej w Łądku-Zdroju w obrębie Stary Zdrój, zlokalizowanego na współrzędnych geograficznych: 50.342642N, 16.888065E.

§ 2. Zmniejsza się liczbę drzew w grupie drzew uznanych za pomnik - grupa drzew gatunku Modrzew europejski (*Larix decidua*) stanowiącą 4 rzędy drzew znajdujących się na nieruchomościach oznaczonych geodezyjnymi numerami 342, 343/1 i 343/2 położonych w Łądku - Zdroju w obrębie Stary Zdrój, ustanowionych Rozporządzeniem nr 11 Wojewody Dolnośląskiego z dnia 8 sierpnia 2008 r., z 27 sztuk drzew do 26 sztuk drzew.

§ 3. Wykonanie uchwały powierza się Burmistrzowi Łądko-Zdroju.

§ 4. Uchwała wchodzi w życie po upływie 14 dni licząc od daty jej ogłoszenia w Dzienniku Urzędowym Województwa Dolnośląskiego.

Przewodnicząca Rady Miejskiej
Łądko-Zdroju

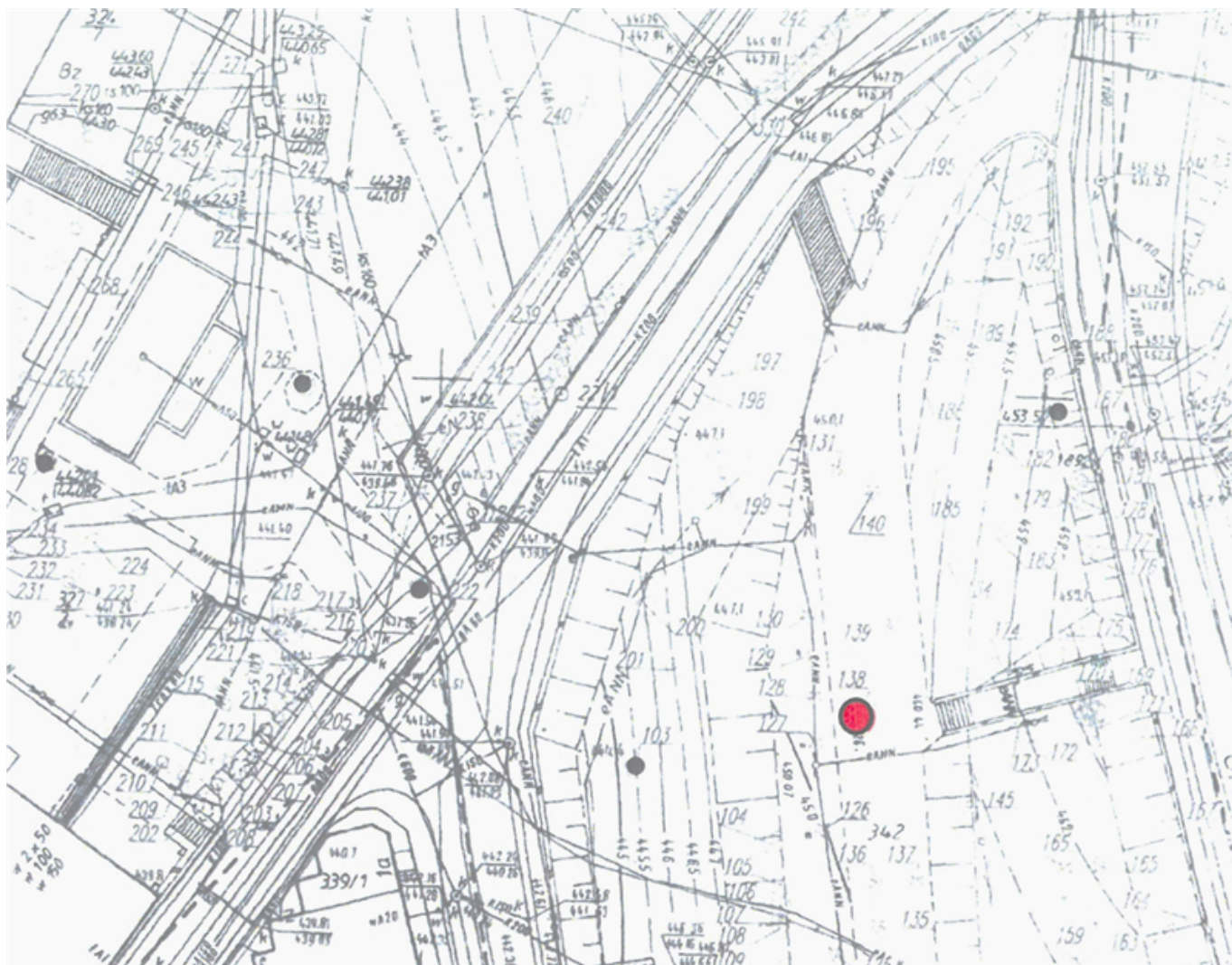
Małgorzata Bednarek

Załącznik do uchwały Nr

Rady Miejskiej Łódka-Zdroju

z dnia 19 lutego 2024 r.

Mapa z oznaczeniem modrzewia europejskiego dla którego znoszona jest forma ochrony przyrody-pomnik przyrody



Uzasadnienie

Na podstawie art. 44 ust. 3, 3a i 4 Ustawy z dnia 16 kwietnia 2004 r. o ochronie przyrody (t. j. z 2023 r. poz. 1336 ze zm.) zniesienia formy ochrony przyrody jakim jest pomnik przyrody, dokonuje rada gminy w drodze uchwały, po uprzednim uzgodnieniu jej projektu z właściwym regionalnym dyrektorem ochrony środowiska. Zgodnie z art. 44 ust. 4 Ustawy o ochronie przyrody, zniesienie formy ochrony przyrody następuje w razie utraty wartości przyrodniczych i krajobrazowych, ze względu na które ustanowiono formę ochrony przyrody, lub w razie konieczności realizacji inwestycji celu publicznego w przypadku braku rozwiązań alternatywnych lub zapewnienie bezpieczeństwa powszechnego.

Aleja Modrzewiowa stanowiąca grupę 27 drzew gatunku modrzew europejski (*Larix decidua*) rosnących w 4 rzędach, znajdująca się w Łądku - Zdroju w obrębie Stary Zdrój, ustanowiona została pomnikiem przyrody na podstawie Rozporządzenia nr 11 Wojewody Dolnośląskiego z dnia 8 sierpnia 2008 r. w sprawie pomników przyrody, znajdujących się na terenie województwa dolnośląskiego (Dz. Urz. Woj. Dolnośl. nr 221 z 2008 r., poz. 2494).

Jedno z drzew w Alei Modrzewiowej stanowiące świadek modrzewia europejskiego o obwodzie pnia mierzonym na wysokości 130 cm - 155 cm, z uwagi na daleko posuniętą biokorozję pnia traci stabilność w gruncie. Ze względu na usytuowanie świadka na jednej z głównych alei parkowych w części uzdrowskiej miasta, celem zapewnienia bezpieczeństwa powszechnego należy świadka usunąć.

W związku z powyższym zmniejsza się liczbę drzew w grupie drzew uznanych za pomnik - grupa drzew gatunku Modrzew europejski (*Larix decidua*) stanowiąca 4 rzędy drzew znajdujących się na nieruchomościach oznaczonych geodezyjnymi numerami 342, 343/1 i 343/2 położonych w Łądku - Zdroju w obrębie Stary Zdrój, ustanowionych Rozporządzeniem nr 11 Wojewody Dolnośląskiego z dnia 8 sierpnia 2008 r., z 27 sztuk drzew do 26 sztuk drzew.

Na podstawie art. 44 ust. 1, 3 i 3a Ustawy z dnia 16 kwietnia 2004 r. o ochronie przyrody zniesienie formy ochrony przyrody wymaga uzgodnienia projektu uchwały z regionalnym dyrektorem ochrony środowiska. Projekt niniejszej uchwały uzgodniony został z Regionalnym Dyrektorem Ochrony Środowiska we Wrocławiu.

Zniesienie formy ochrony przyrody z modrzewia europejskiego (*Larix decidua*) o obwodzie pnia mierzonym na wysokości 130 cm - 155 cm stanowiącego świadka drzewa, pozwoli na złożenie wniosku do Wojewódzkiego Konserwatora Zabytków we Wrocławiu o wydanie zezwolenia na usunięcie świadka, gdyż drzewo znajduje się na terenie Parku Zdrojowego im. Jana Pawła II który wpisany jest do rejestru zabytków pod numerem A/4285/678/Wł decyzją z dnia 04.10.1977 r.

Mając powyższe na uwadze ustalono, że występują przesłanki do zniesienia formy ochrony przyrody z modrzewia europejskiego oraz zmiany liczby drzew w grupie drzew uznanych za pomnik przyrody, wymienionych w § 2 niniejszej uchwały, zgodnie z zapisami art. 44 ust. 3, 3a i 4 ustawy z dnia 16 kwietnia 2004 r. o ochronie przyrody.

Podjęcie niniejszej uchwały należy uznać za uzasadnione.

Burmistrz Łądko-Zdroju

Roman Kaczmarczyk